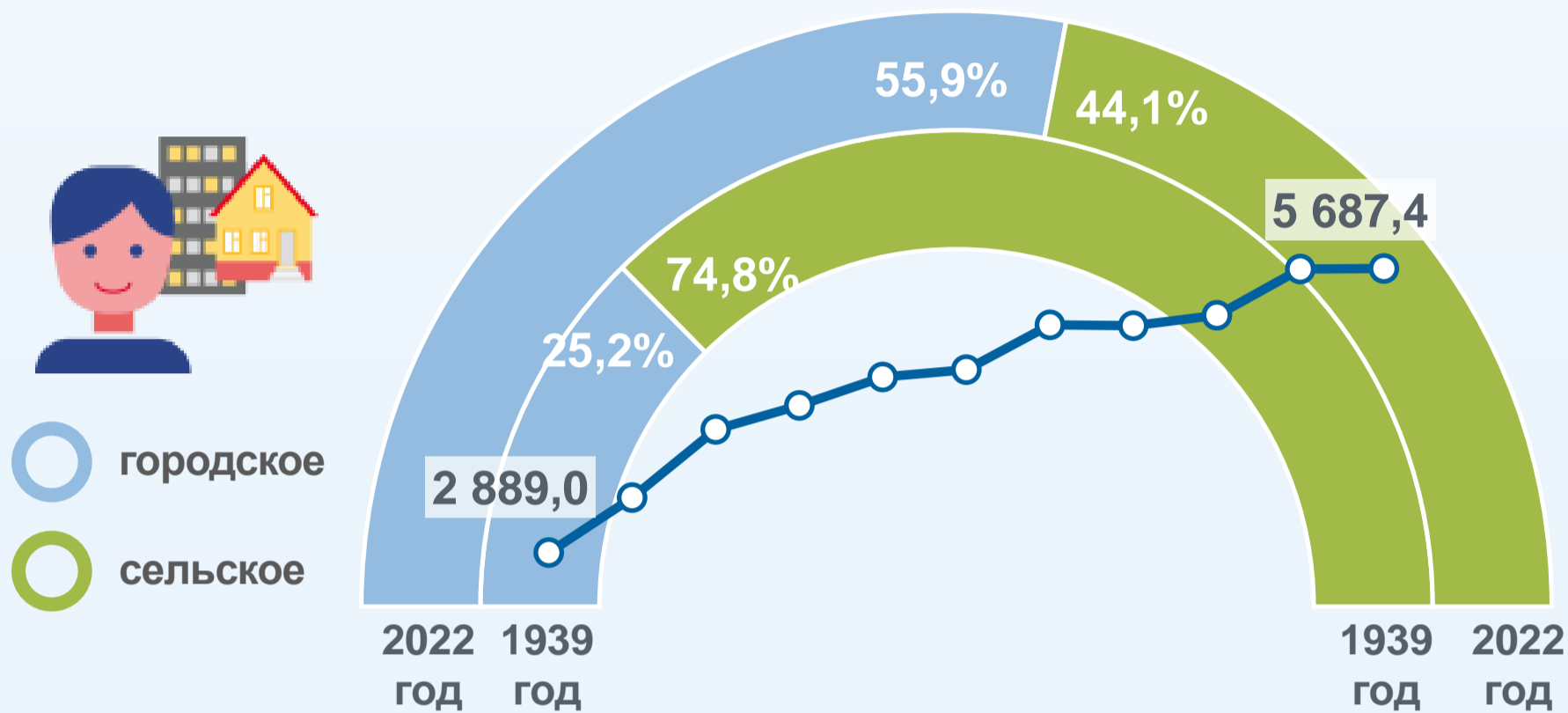


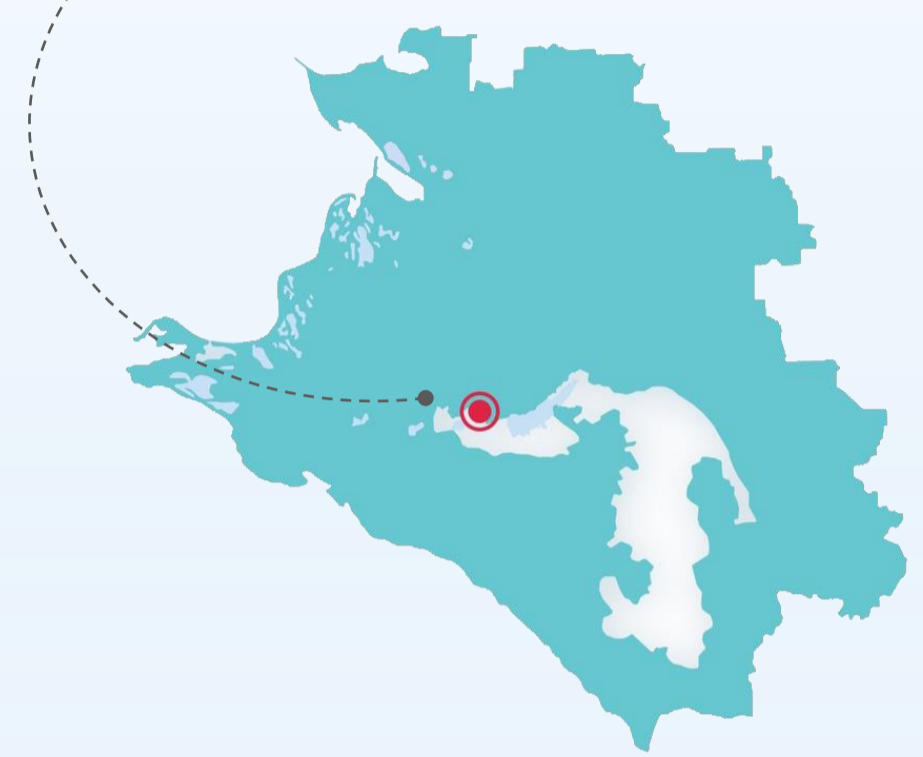
13 СЕНТЯБРЯ КРАСНОДАРСКОМУ КРАЮ



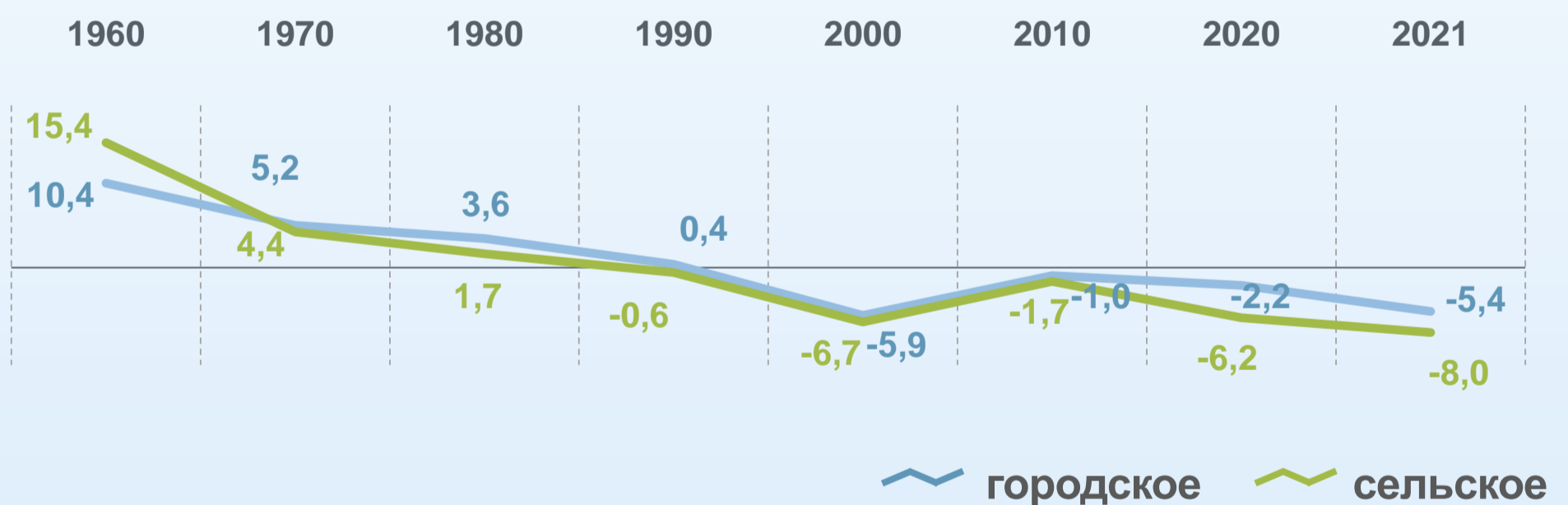
ЧИСЛЕННОСТЬ НАСЕЛЕНИЯ¹⁾ (тысяч человек)



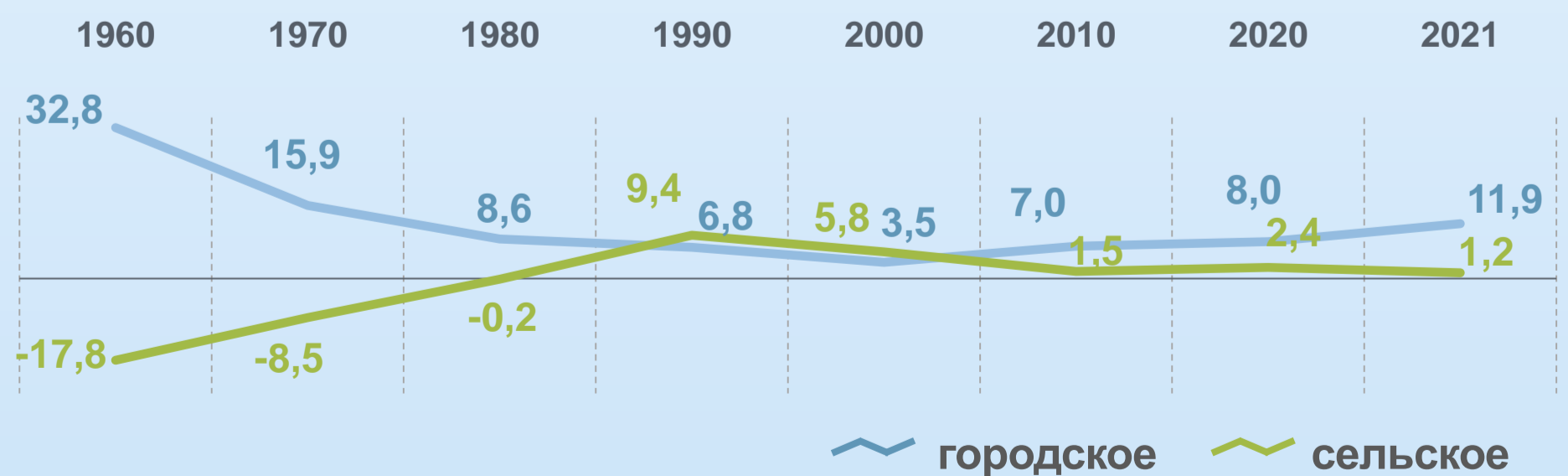
г. КРАСНОДАР²⁾
миллионник с 2021 года



ЕСТЕСТВЕННЫЙ ПРИРОСТ (УБЫЛЬ) НАСЕЛЕНИЯ (человек на 1000 населения)



МИГРАЦИОННЫЙ ПРИРОСТ (СНИЖЕНИЕ) НАСЕЛЕНИЯ (человек на 1000 населения)

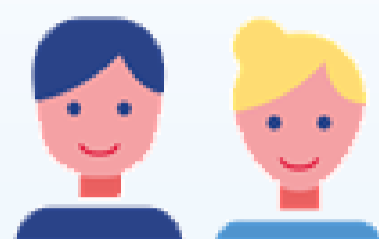


¹⁾ 1939 г. – наличное население (по данным переписи населения);
2022 г. – оценка постоянного населения на 1 января без учета итогов ВПН-2020.

²⁾ Без учета сведений по населенным пунктам, подчиненным администрации города.

ЧИСЛЕННОСТЬ НАСЕЛЕНИЯ¹⁾

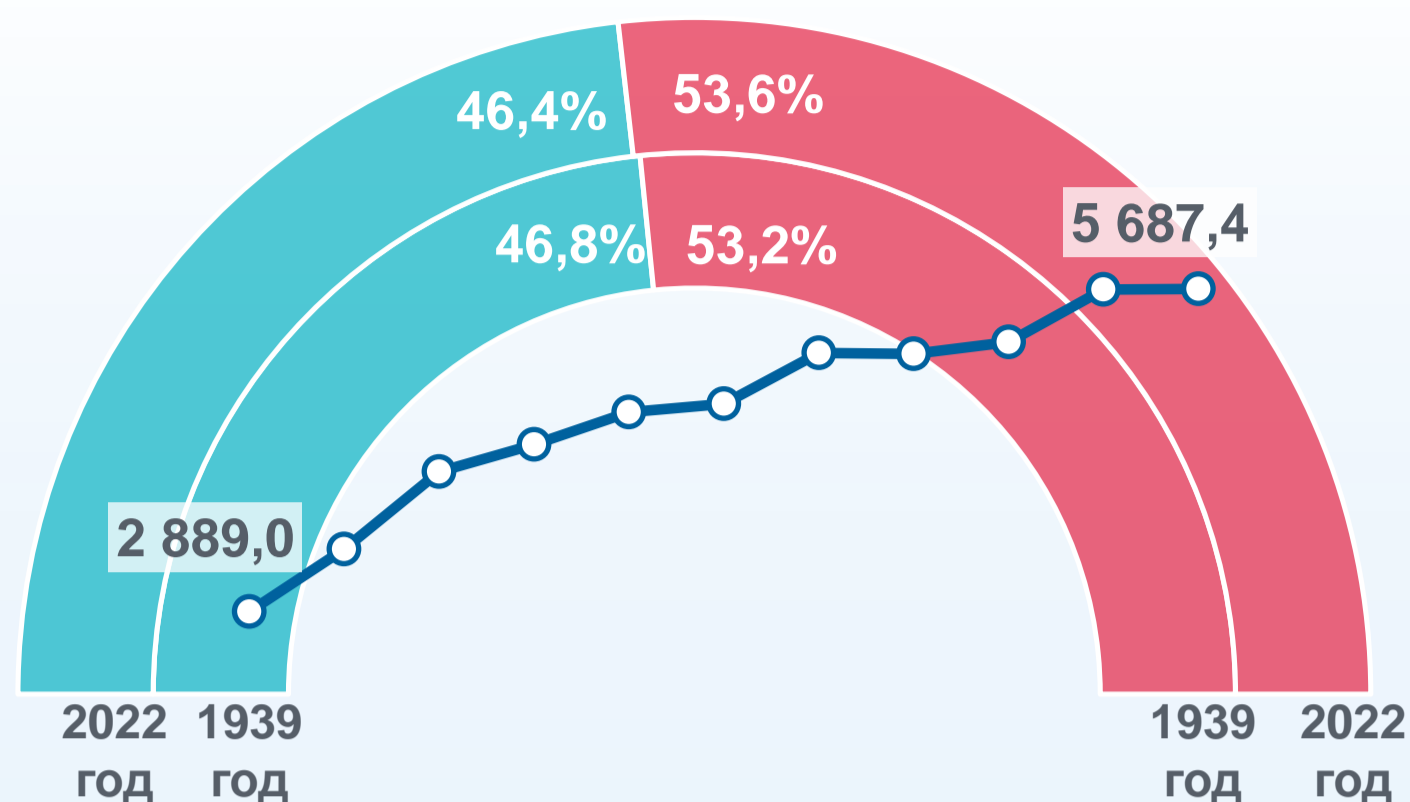
(тысяч человек)



мужчины

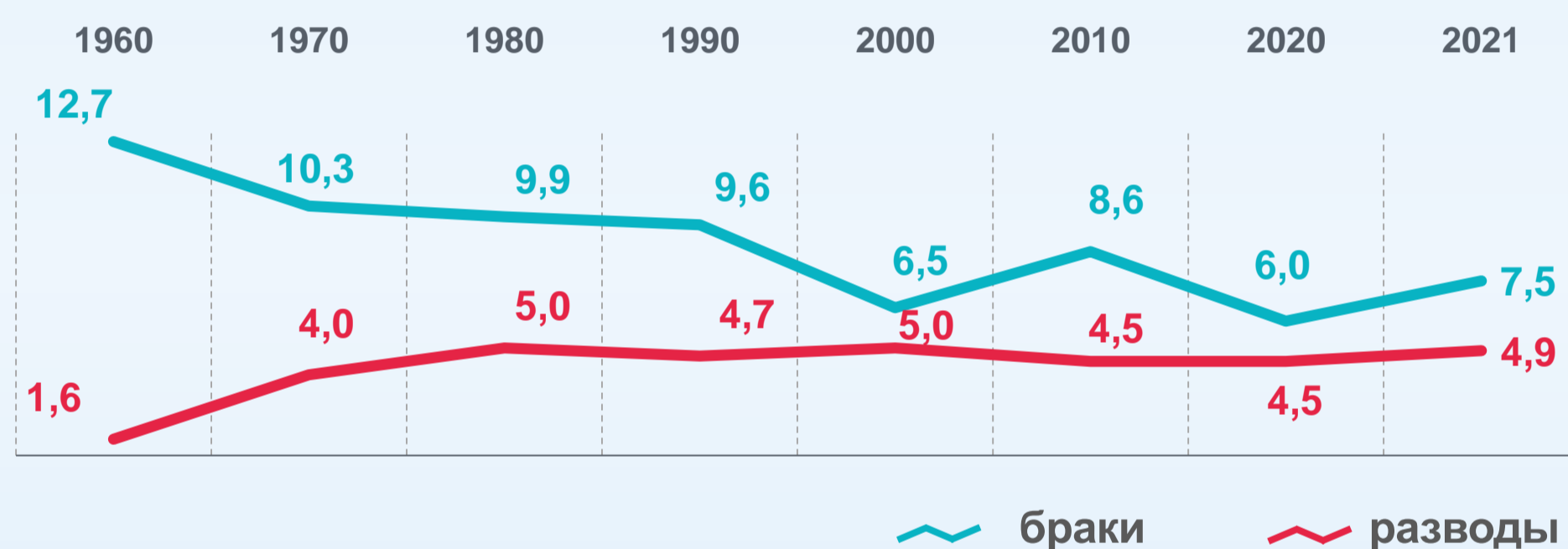


женщины



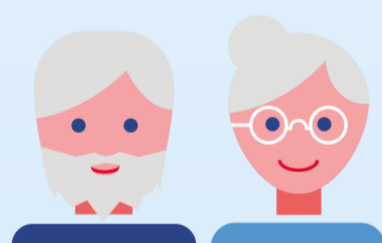
БРАКИ И РАЗВОДЫ

(на 1000 населения)

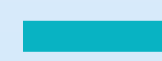


ОЖИДАЕМАЯ ПРОДОЛЖИТЕЛЬНОСТЬ ЖИЗНИ

(число лет)



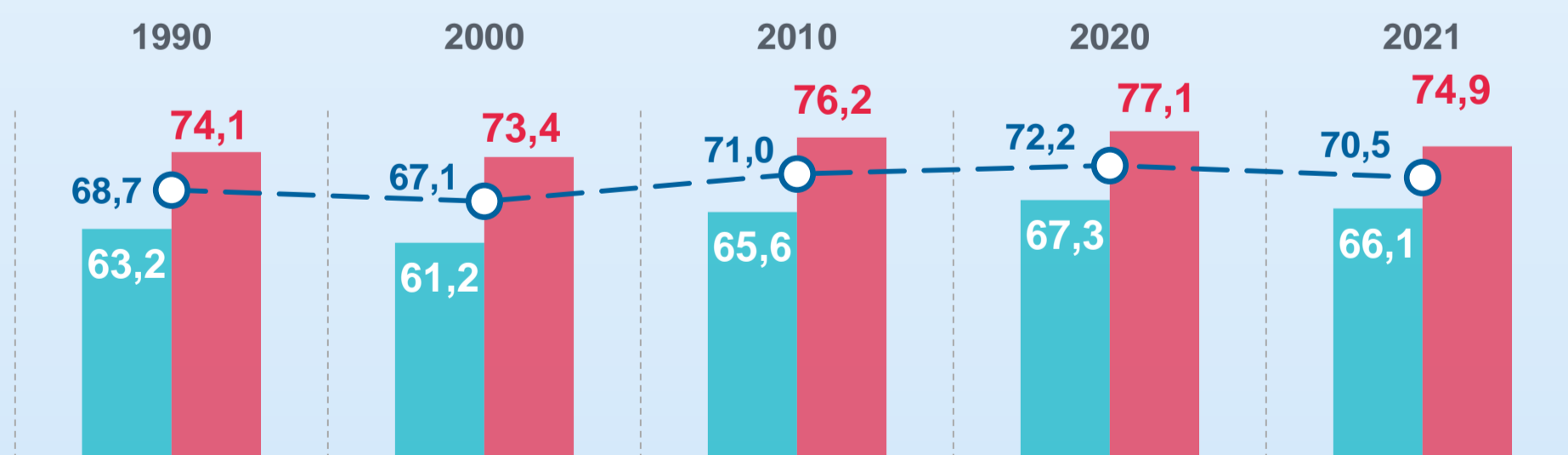
оба пола



мужчины



женщины



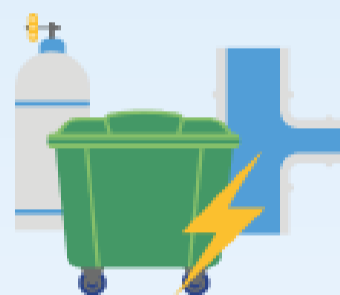
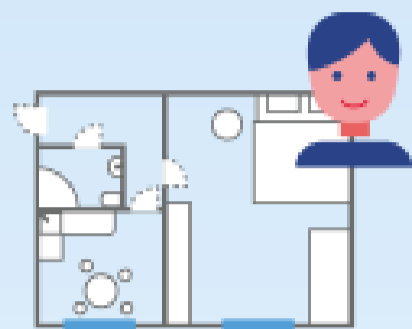
¹⁾ 1939 г. – наличное население (по данным переписи населения);
2022 г. – оценка постоянного населения на 1 января без учета итогов ВПН-2020.

13 СЕНТЯБРЯ

КРАСНОДАРСКОМУ КРАЮ

85
лет

ОБЩАЯ ПЛОЩАДЬ ЖИЛЫХ ПОМЕЩЕНИЙ,
ПРИХОДЯЩАЯСЯ В СРЕДНЕМ НА ОДНОГО ЖИТЕЛЯ
(квадратных метров)



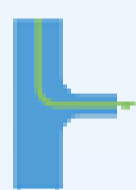
УДЕЛЬНЫЙ ВЕС БЛАГОУСТРОЕННОЙ ПЛОЩАДИ¹⁾
(на конец года, в %)

Городской
жилищный фонд



Сельский
жилищный фонд

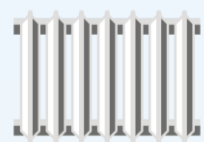
Водопровод



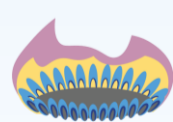
Канализация



Отопление



Газ



¹⁾ Данные 1980г. – без жилищного фонда, находящегося в собственности граждан.