



УПРАВЛЕНИЕ ФЕДЕРАЛЬНОЙ СЛУЖБЫ
ГОСУДАРСТВЕННОЙ СТАТИСТИКИ
ПО КРАСНОДАРСКОМУ КРАЮ
И РЕСПУБЛИКЕ АДЫГЕЯ

Оперативные демографические показатели населения Краснодарского края

за январь – ноябрь 2022 года



ФЕДЕРАЛЬНАЯ СЛУЖБА
ГОСУДАРСТВЕННОЙ СТАТИСТИКИ

Оперативные демографические показатели

Краснодарского края

за январь-ноябрь 2022 года *

- 01 ПОКАЗАТЕЛИ ЕСТЕСТВЕННОГО ДВИЖЕНИЯ НАСЕЛЕНИЯ
- 02 ПОКАЗАТЕЛИ РОЖДАЕМОСТИ
- 03 ПОКАЗАТЕЛИ СМЕРТНОСТИ
- 04 ПОКАЗАТЕЛИ БРАЧНОСТИ
- 05 ПОКАЗАТЕЛИ РАЗВОДИМОСТИ
- 06 МИГРАЦИОННАЯ СИТУАЦИЯ

* Ежемесячные данные оперативной статистики





ЕСТЕСТВЕННОЕ ДВИЖЕНИЕ НАСЕЛЕНИЯ

КРАСНОДАРСКИЙ КРАЙ, ТЫСЯЧ ЧЕЛОВЕК

ЗА ЯНВАРЬ-НОЯБРЬ
2022 ГОДА

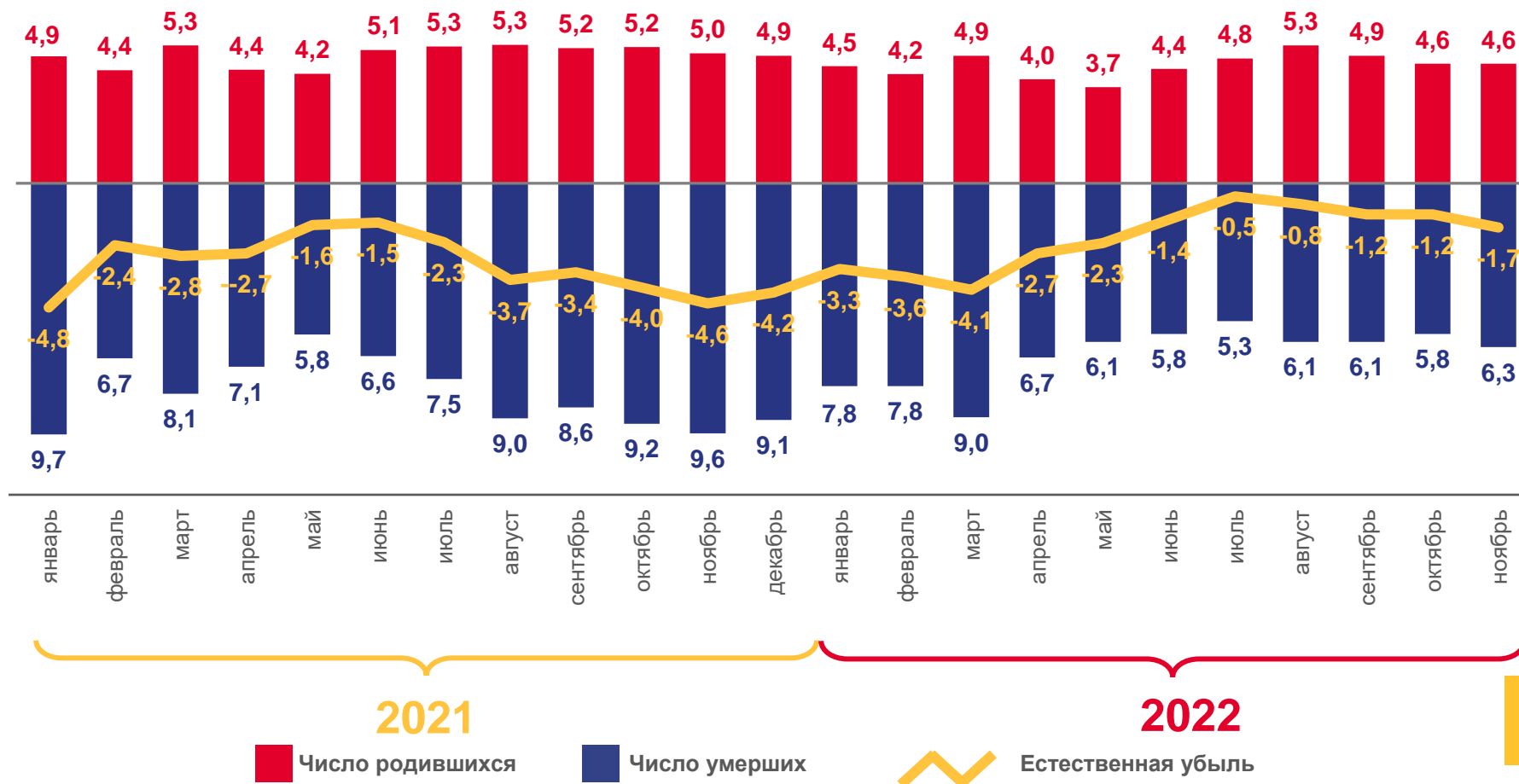
-22,9 ТЫС.
ЧЕЛОВЕК

Естественная убыль населения

В РАСЧЕТЕ НА 1000
ЧЕЛОВЕК НАСЕЛЕНИЯ

-4,4%

Коэффициент
естественной убыли

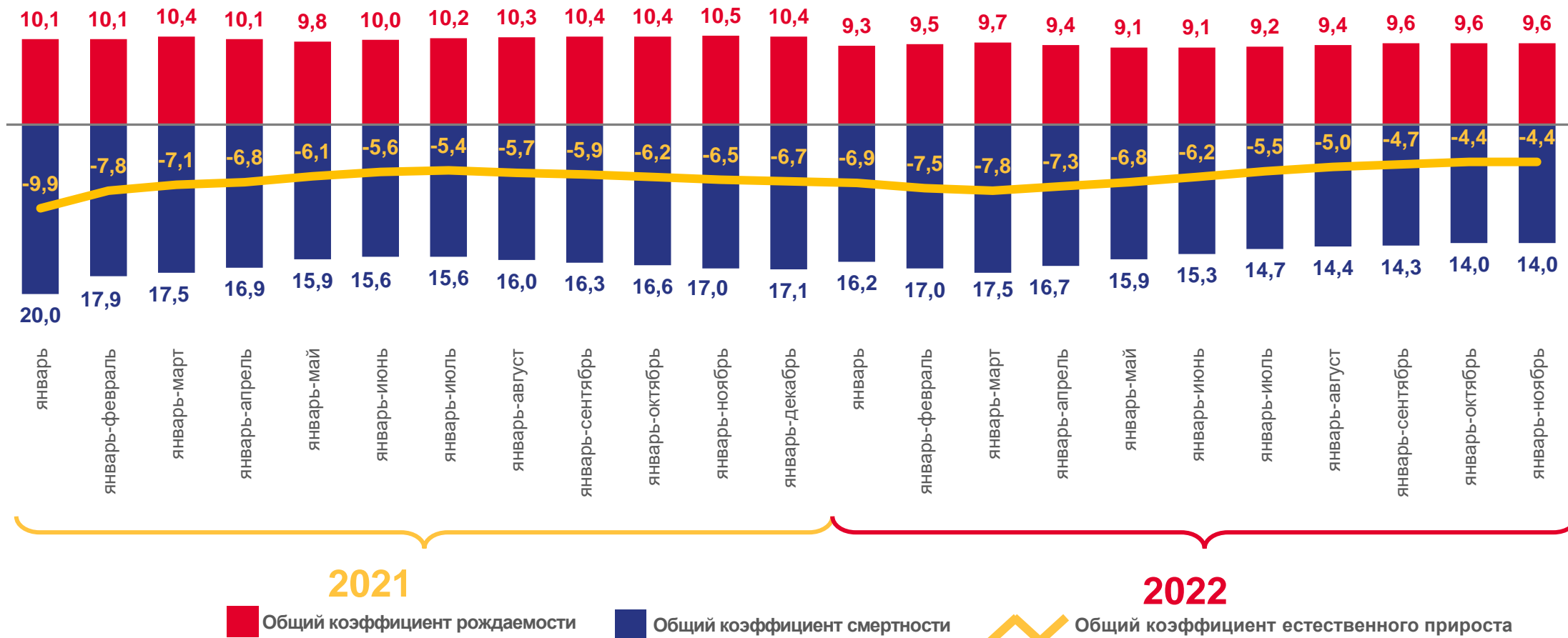




КОЭФФИЦИЕНТ ЕСТЕСТВЕННОГО ДВИЖЕНИЯ НАСЕЛЕНИЯ

КРАСНОДАРСКИЙ КРАЙ, НА 1000 ЧЕЛОВЕК НАСЕЛЕНИЯ

ЗА ЯНВАРЬ-НОЯБРЬ 2022 ГОДА



2021

2022



Общий коэффициент рождаемости



Общий коэффициент смертности



Общий коэффициент естественного прироста





ЧИСЛО ЗАРЕГИСТРИРОВАННЫХ РОДИВШИХСЯ

КРАСНОДАРСКИЙ КРАЙ, ТЫСЯЧ ЧЕЛОВЕК

ЗА ЯНВАРЬ – НОЯБРЬ
2022 ГОДА

49,8 тыс. чел.

ИЗМЕНЕНИЕ, %

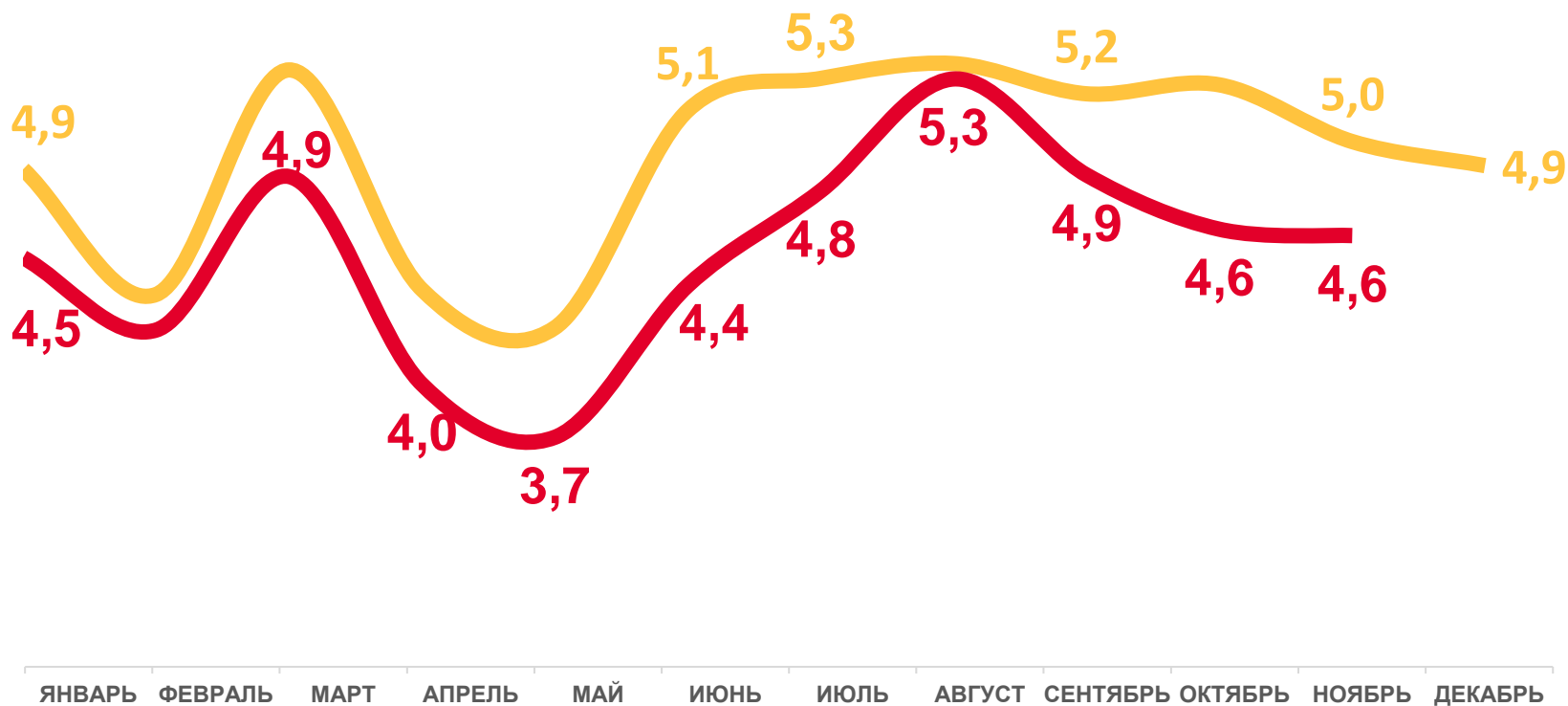
к январю – ноябрю 2021 года

-8,3%

В РАСЧЕТЕ НА 1000
ЧЕЛОВЕК НАСЕЛЕНИЯ

9,6‰

Коэффициент рождаемости



2021

2022





ЧИСЛО ЗАРЕГИСТРИРОВАННЫХ УМЕРШИХ

КРАСНОДАРСКИЙ КРАЙ, ТЫСЯЧ ЧЕЛОВЕК

ЗА ЯНВАРЬ – НОЯБРЬ
2022 ГОДА

87,5 тыс.
чел.

ИЗМЕНЕНИЕ, %

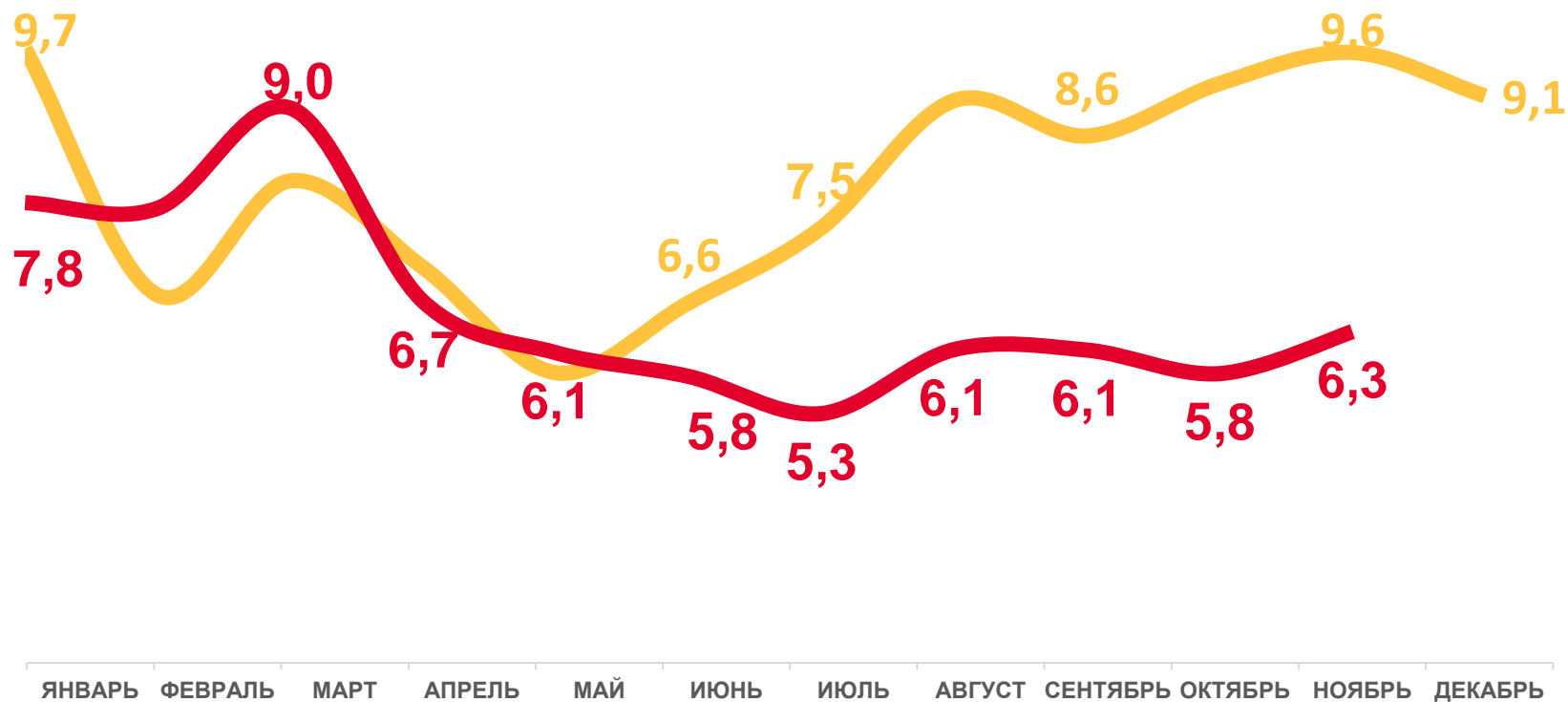
к январю – ноябрю 2021 года

-17,5%

В РАСЧЕТЕ НА 1000
ЧЕЛОВЕК НАСЕЛЕНИЯ

14,0‰

Коэффициент смертности



2021 2022





ПОКАЗАТЕЛИ МЛАДЕНЧЕСКОЙ СМЕРТНОСТИ

КРАСНОДАРСКИЙ КРАЙ

ЗА ЯНВАРЬ – НОЯБРЬ
2022 ГОДА

207 человек

ИЗМЕНЕНИЕ, %

к январю – ноябрю 2021 года

-5,5

КОЭФФИЦИЕНТ
МЛАДЕНЧЕСКОЙ
СМЕРТНОСТИ

4,0‰

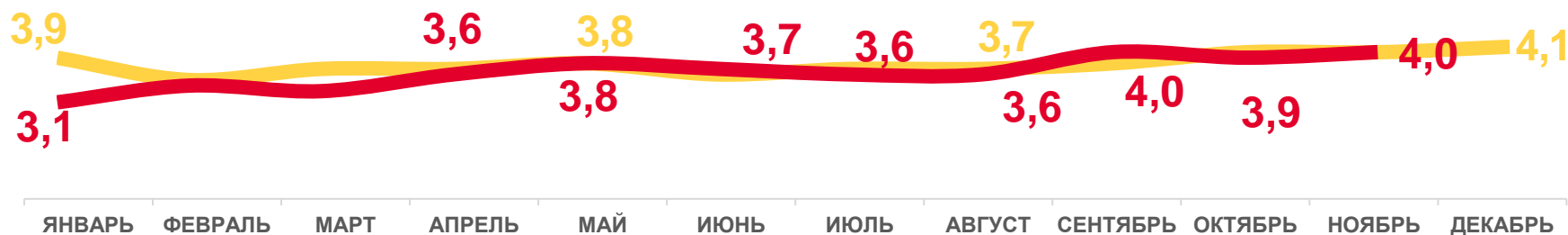
в расчете на 1000
родившихся живыми

Число умерших в возрасте до 1 года (человек)



Коэффициент младенческой смертности, на 1000 родившихся живыми

ДАННЫЕ НАКОПИТЕЛЬНЫМ ИТОГОМ



%

2021

2022





ЧИСЛО ЗАРЕГИСТРИРОВАННЫХ БРАКОВ

КРАСНОДАРСКИЙ КРАЙ, ТЫСЯЧ ЕДИНИЦ

ЗА ЯНВАРЬ – НОЯБРЬ
2022 ГОДА

43,6 тыс. ед.

ИЗМЕНЕНИЕ, %

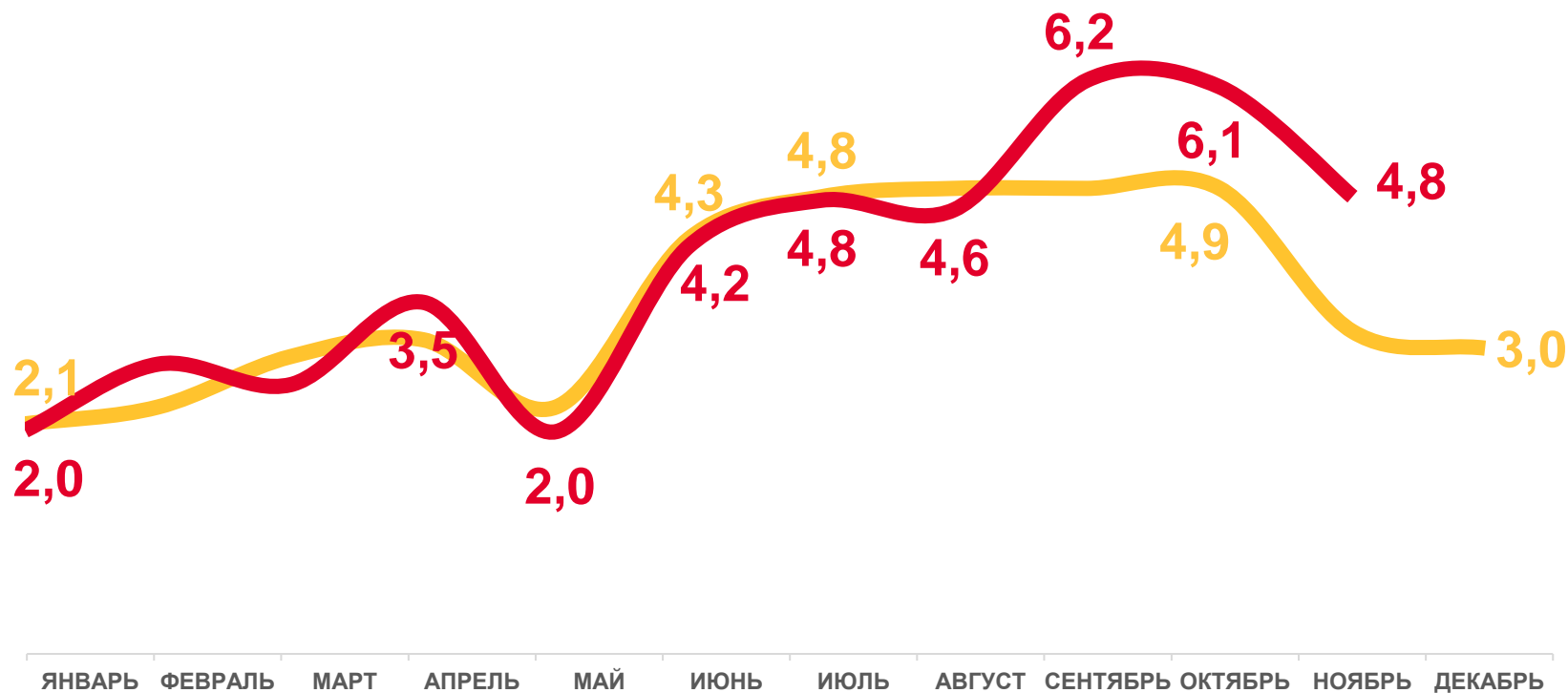
к январю – ноябрю 2021 года

10,0 %

В РАСЧЕТЕ НА 1000
ЧЕЛОВЕК НАСЕЛЕНИЯ

8,4‰

Коэффициент брачности



2021

2022





ЧИСЛО ЗАРЕГИСТРИРОВАННЫХ РАЗВОДОВ

КРАСНОДАРСКИЙ КРАЙ, ТЫСЯЧ ЕДИНИЦ

ЗА ЯНВАРЬ – НОЯБРЬ
2022 ГОДА

27,0 тыс. ед.

ИЗМЕНЕНИЕ, %

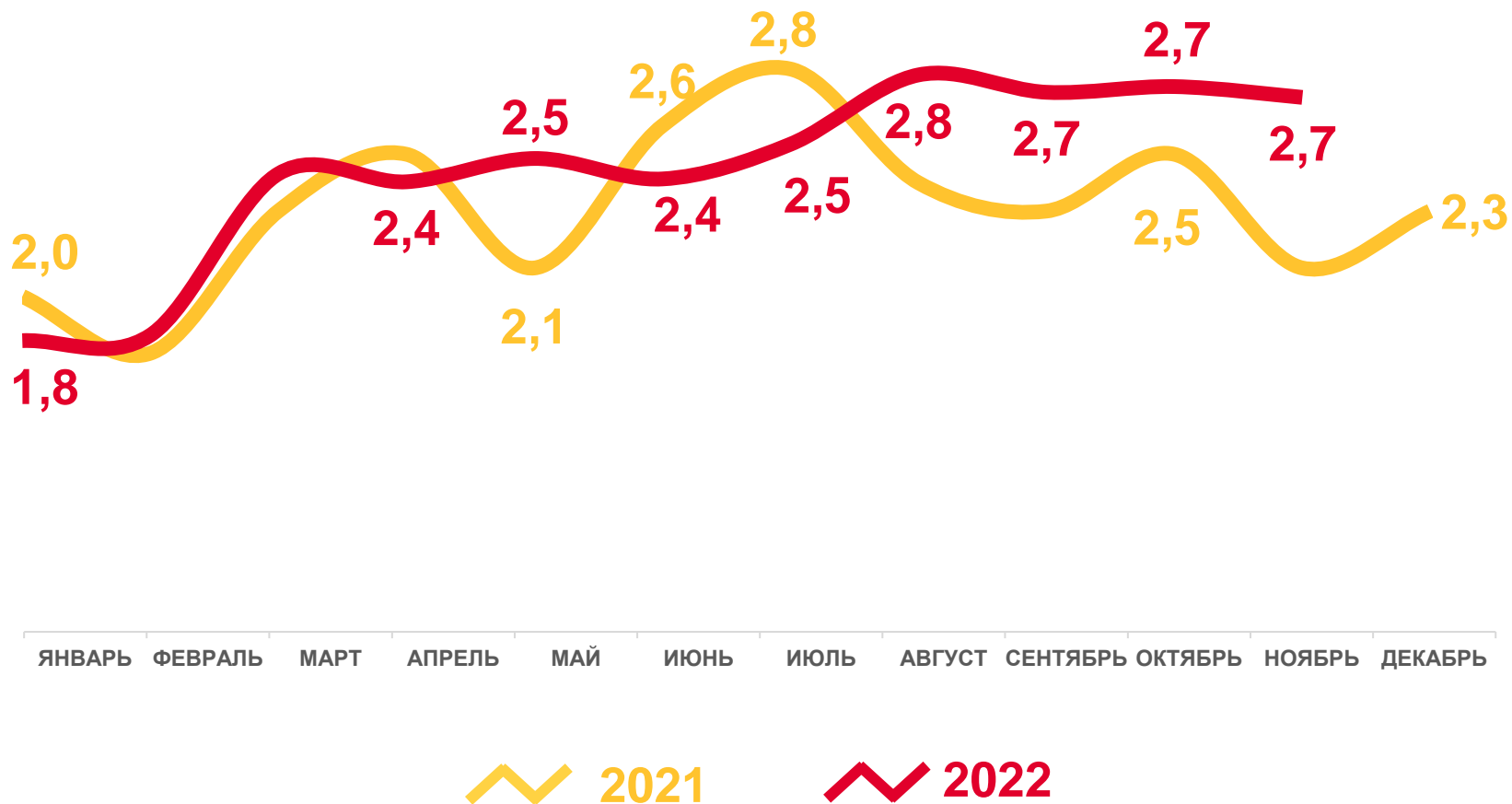
к январю – ноябрю 2021 года

6,4%

В РАСЧЕТЕ НА 1000
ЧЕЛОВЕК НАСЕЛЕНИЯ

5,2‰

Коэффициент разводимости





ОБЩИЕ ИТОГИ МИГРАЦИИ НАСЕЛЕНИЯ

КРАСНОДАРСКИЙ КРАЙ, ТЫСЯЧ ЧЕЛОВЕК

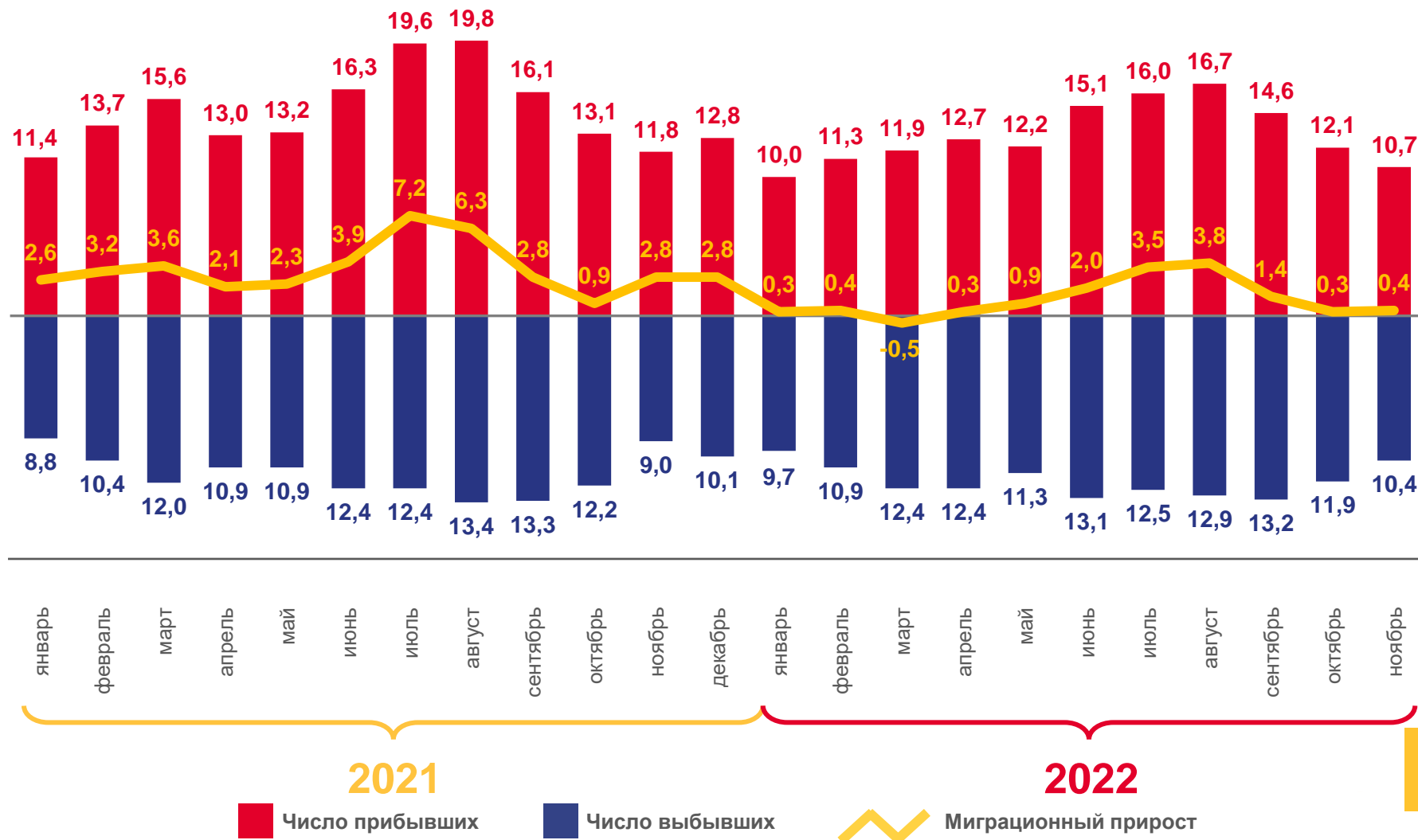
ЗА ЯНВАРЬ-НОЯБРЬ
2022 ГОДА

12,8 ТЫС.
ЧЕЛОВЕК

Миграционный прирост населения

В РАСЧЕТЕ НА 1000
ЧЕЛОВЕК НАСЕЛЕНИЯ

2,5 %





ЧИСЛО ПРИБЫВШИХ

КРАСНОДАРСКИЙ КРАЙ, ТЫСЯЧ ЧЕЛОВЕК

ЗА ЯНВАРЬ – НОЯБРЬ
2022 ГОДА

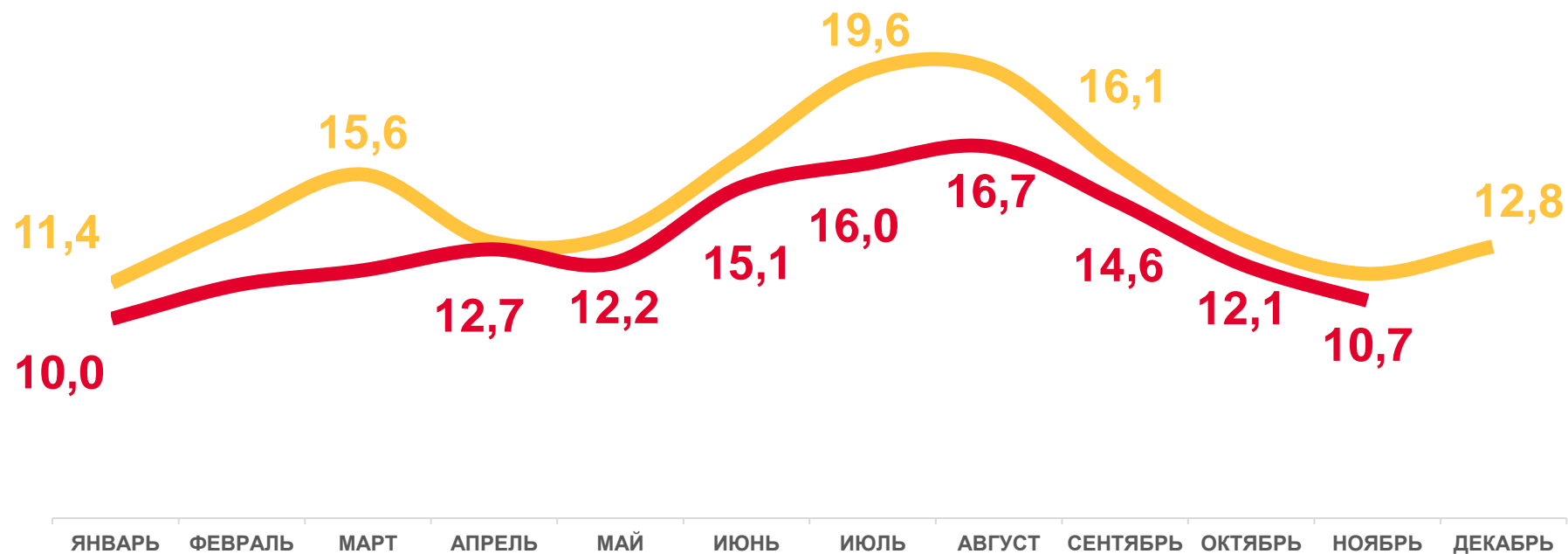
143,4

ТЫС. ЧЕЛОВЕК

ИЗМЕНЕНИЕ, %

к январю – ноябрю 2021 года

-12,4 %



2021

2022





ЧИСЛО ВЫБЫВШИХ

КРАСНОДАРСКИЙ КРАЙ, ТЫСЯЧ ЧЕЛОВЕК

ЗА ЯНВАРЬ – НОЯБРЬ
2022 ГОДА

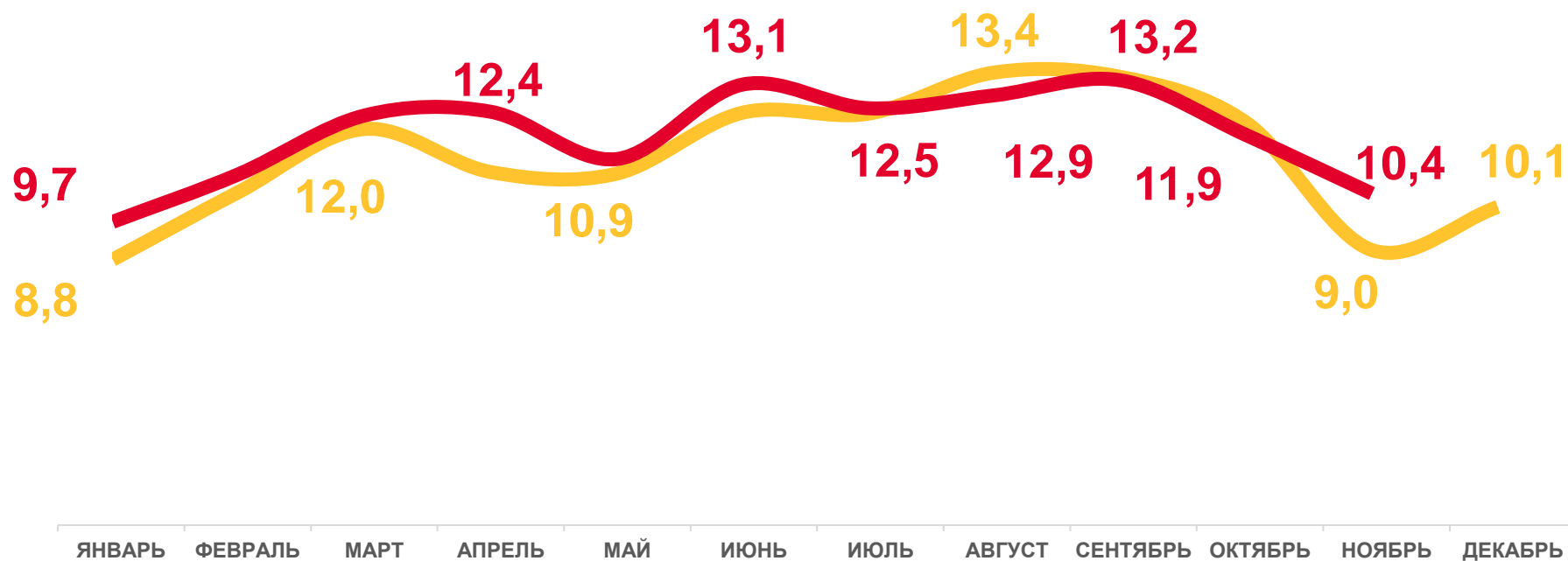
130,6

ТЫС. ЧЕЛОВЕК

ИЗМЕНЕНИЕ, %

к январю – ноябрю 2021 года

3,9 %



2021

2022





МИГРАЦИОННЫЙ ПРИРОСТ (СНИЖЕНИЕ) НАСЕЛЕНИЯ

КРАСНОДАРСКИЙ КРАЙ, ТЫСЯЧ ЧЕЛОВЕК

ЗА ЯНВАРЬ – НОЯБРЬ
2022 ГОДА

12,8

ТЫС. ЧЕЛОВЕК

УМЕНЬШЕНИЕ

к январю – ноябрю 2021 года

в 3,0 р.

