



УПРАВЛЕНИЕ ФЕДЕРАЛЬНОЙ СЛУЖБЫ  
ГОСУДАРСТВЕННОЙ СТАТИСТИКИ  
ПО КРАСНОДАРСКОМУ КРАЮ  
И РЕСПУБЛИКЕ АДЫГЕЯ

# Деятельность транспорта

январь - декабрь 2022 года



ФЕДЕРАЛЬНАЯ СЛУЖБА  
ГОСУДАРСТВЕННОЙ СТАТИСТИКИ

# Деятельность транспорта

В Республике Адыгея

за январь - декабрь 2022 года

**01** ПЕРЕВОЗКИ ГРУЗОВ  
АВТОМОБИЛЬНЫМ ТРАНСПОРТОМ  
В КРУПНЫХ И СРЕДНИХ ОРГАНИЗАЦИЯХ

**02** ОБЪЕМ ОКАЗАННЫХ УСЛУГ, ПО ВИДУ  
ЭКОНОМИЧЕСКОЙ ДЕЯТЕЛЬНОСТИ  
«ТРАНСПОРТИРОВКА И ХРАНЕНИЕ»  
В КРУПНЫХ И СРЕДНИХ ОРГАНИЗАЦИЯХ

**03** ОБЪЕМ ТРАНСПОРТНЫХ УСЛУГ,  
ОКАЗАННЫХ НАСЕЛЕНИЮ

**04** ПЕРЕВОЗКИ ПАССАЖИРОВ  
АВТОМОБИЛЬНЫМ ТРАНСПОРТОМ  
ПО ВСЕМ ТИПАМ ОРГАНИЗАЦИЙ

\* Ежемесячные данные оперативной статистики

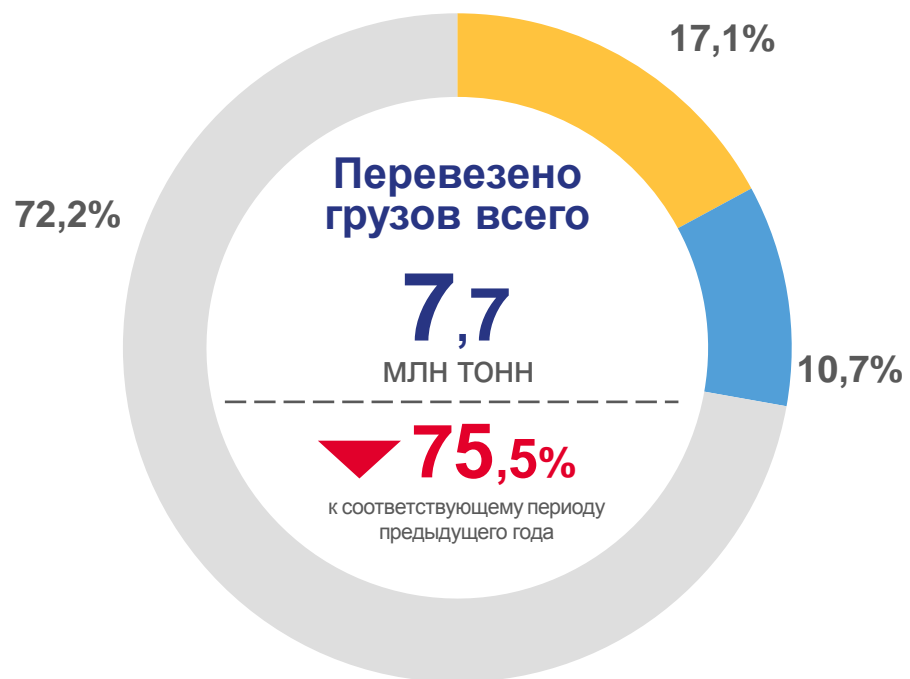




# ПЕРЕВОЗКИ ГРУЗОВ АВТОМОБИЛЬНЫМ ТРАНСПОРТОМ В КРУПНЫХ И СРЕДНИХ ОРГАНИЗАЦИЯХ

РЕСПУБЛИКА АДЫГЕЯ

В ЯНВАРЕ - ДЕКАБРЕ 2022 ГОДА



- сельскохозяйственными организациями
- автотранспортными организациями
- прочими организациями

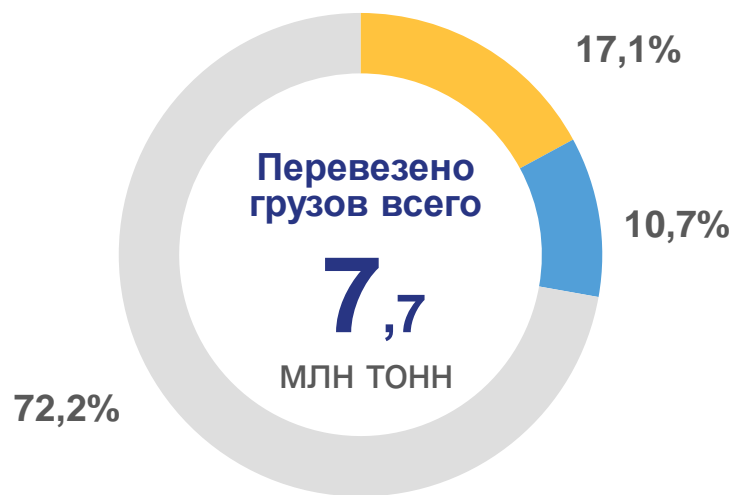




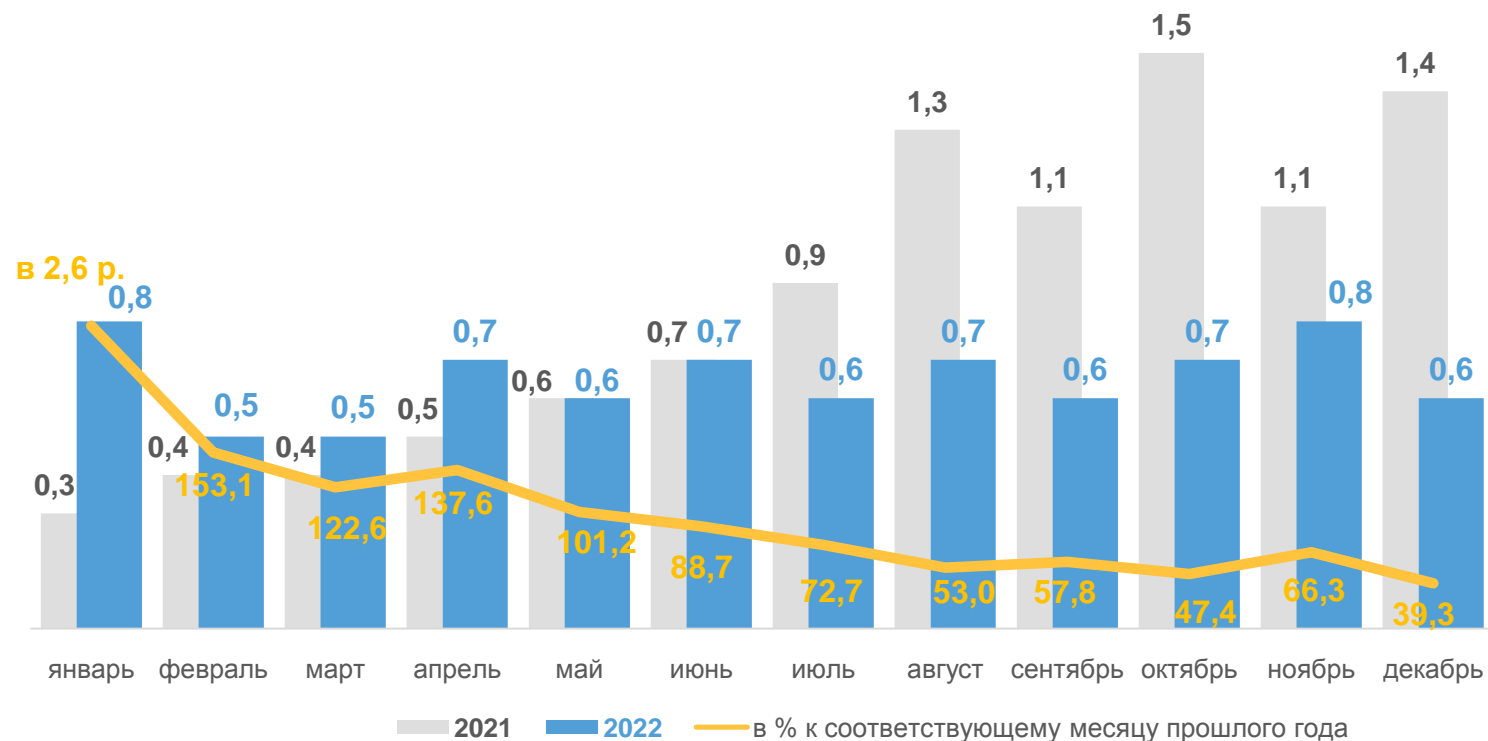
# ПЕРЕВОЗКИ ГРУЗОВ АВТОМОБИЛЬНЫМ ТРАНСПОРТОМ В КРУПНЫХ И СРЕДНИХ ОРГАНИЗАЦИЯХ РЕСПУБЛИКА АДЫГЕЯ

В ЯНВАРЕ - ДЕКАБРЕ 2022 ГОДА

(МЛН ТОНН)



- сельскохозяйственными организациями
- автотранспортными организациями
- прочими организациями





# ПЕРЕВОЗКИ ГРУЗОВ АВТОМОБИЛЬНЫМ ТРАНСПОРТОМ В КРУПНЫХ И СРЕДНИХ ОРГАНИЗАЦИЯХ РЕСПУБЛИКА АДЫГЕЯ

В ЯНВАРЕ - ДЕКАБРЕ 2022 ГОДА



- автотранспортными организациями
- сельскохозяйственными организациями
- прочими организациями

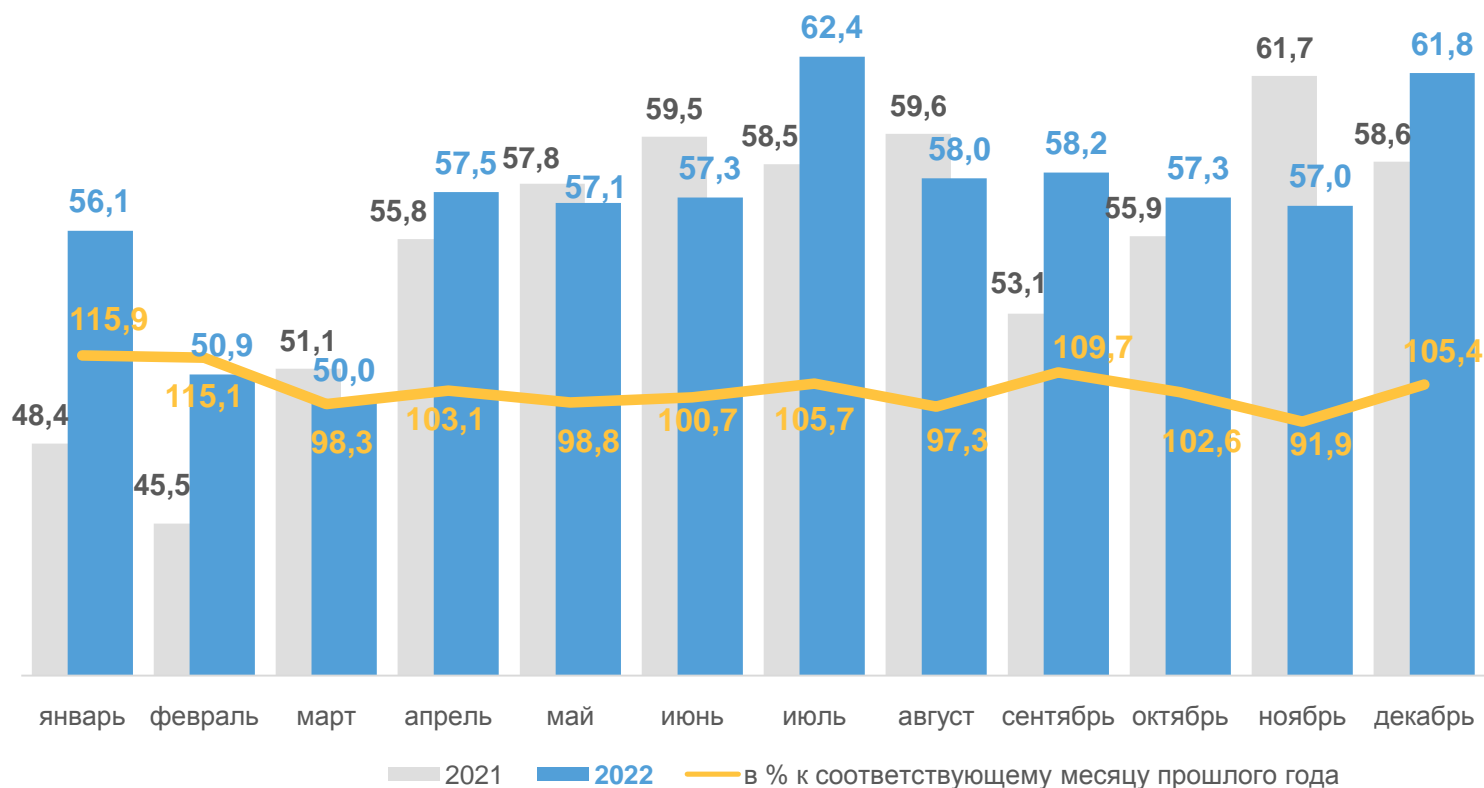




# ПЕРЕВОЗКИ ГРУЗОВ АВТОМОБИЛЬНЫМ ТРАНСПОРТОМ В КРУПНЫХ И СРЕДНИХ ОРГАНИЗАЦИЯХ РЕСПУБЛИКА АДЫГЕЯ

В ЯНВАРЕ - ДЕКАБРЕ 2022 ГОДА

(млн тонно-километров)



- автотранспортными организациями
- сельскохозяйственными организациями
- прочими организациями





# ПЕРЕВОЗКИ ГРУЗОВ АВТОМОБИЛЬНЫМ ТРАНСПОРТОМ В КРУПНЫХ И СРЕДНИХ ОРГАНИЗАЦИЯХ

РЕСПУБЛИКА АДЫГЕЯ

Среднее расстояние перевозки  
одной тонны грузов  
в январе – декабре 2022 года

**88,7** километров

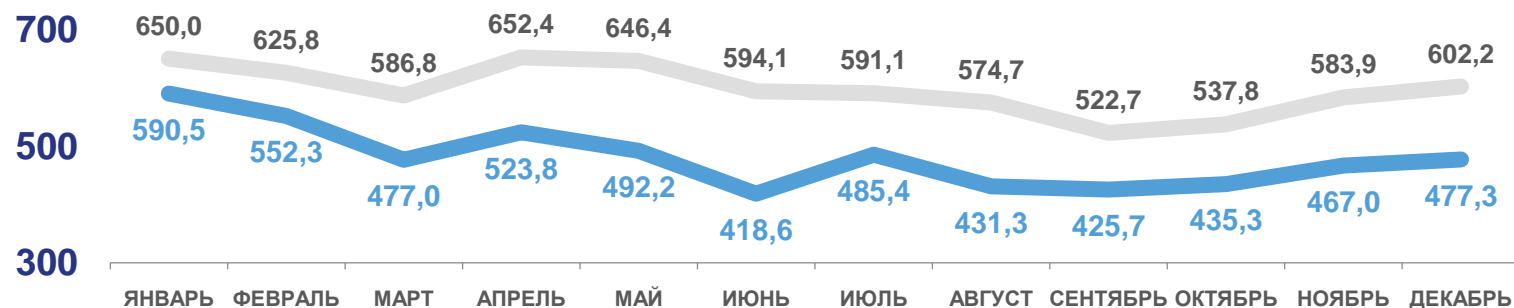
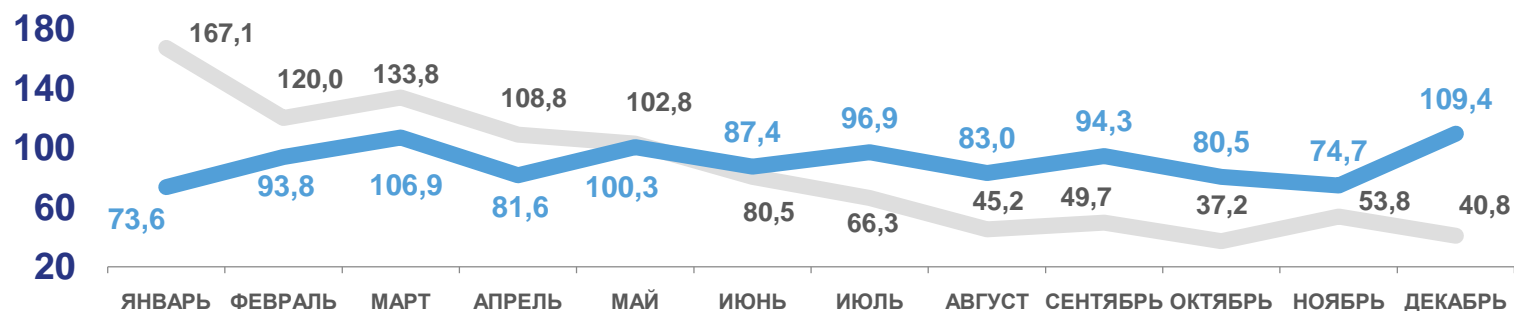
к соответствующему  
периоду предыдущего года **136,7%**

на коммерческой основе

**476,4** километров

к соответствующему  
периоду предыдущего года **80,1%**

за отчетный месяц; километров



2021 2022





# ОБЪЕМ ОКАЗАННЫХ УСЛУГ, ПО ВИДУ ЭКОНОМИЧЕСКОЙ ДЕЯТЕЛЬНОСТИ «ТРАНСПОРТИРОВКА И ХРАНЕНИЕ» В КРУПНЫХ И СРЕДНИХ ОРГАНИЗАЦИЯХ РЕСПУБЛИКА АДЫГЕЯ

ЯНВАРЬ – ДЕКАБРЬ  
2022 ГОДА

ИЗМЕНЕНИЕ  
к соответствующему периоду  
предыдущего года



**3 829,6** млн руб.

**+53,9%**

Деятельность сухопутного и трубопроводного транспорта



**+37,0%**

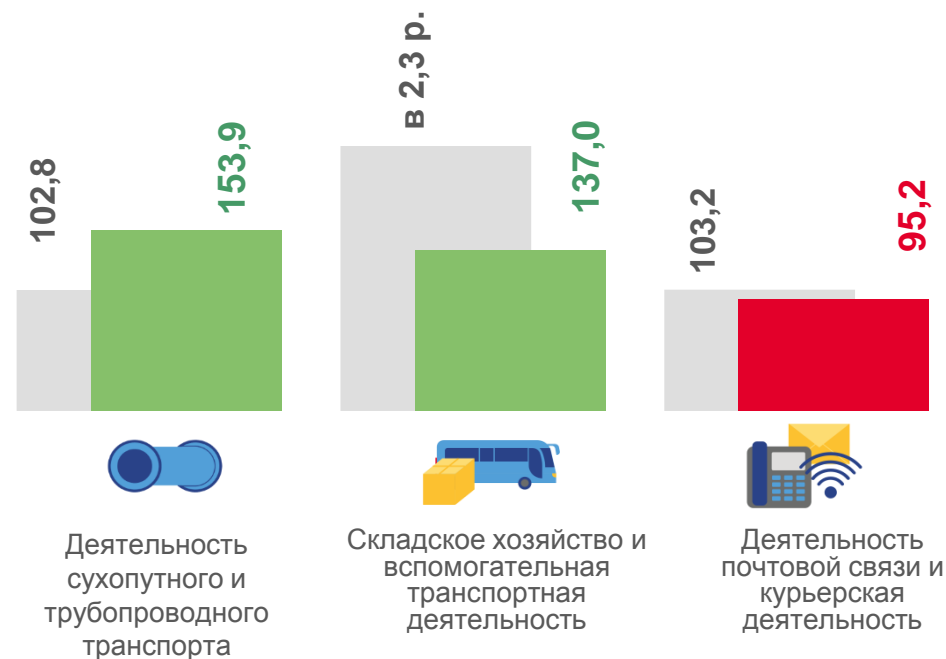
Складское хозяйство и вспомогательная транспортная деятельность\*



**-4,8%**

Деятельность почтовой связи и курьерская деятельность\*

## По «хозяйственному» виду экономической деятельности



■ январь-декабрь 2021 г. в % к январю-декабрю 2020 г.

■ январь-декабрь 2022 г. в % к январю-декабрю 2021 г.

\* Абсолютные данные не размещаются в целях обеспечения конфиденциальности первичных статистических данных, полученных от организаций, в соответствии с Федеральным законом от 29.11.07 №282-ФЗ «Об официальном статистическом учете и системе государственной статистики в Российской Федерации» (ст.4, п.5; ст.9, п.1).





# ОБЪЕМ ОКАЗАННЫХ УСЛУГ, ПО ВИДУ ЭКОНОМИЧЕСКОЙ ДЕЯТЕЛЬНОСТИ «ТРАНСПОРТИРОВКА И ХРАНЕНИЕ» В КРУПНЫХ И СРЕДНИХ ОРГАНИЗАЦИЯХ РЕСПУБЛИКА АДЫГЕЯ

ЯНВАРЬ – ДЕКАБРЬ  
2022 ГОДА

ИЗМЕНЕНИЕ  
к соответствующему периоду  
предыдущего года



**4 154,5** млн руб.

**+34,9%**

Деятельность сухопутного и трубопроводного транспорта



**271,2** млн руб.

**+12,7%**

Складское хозяйство и вспомогательная транспортная деятельность

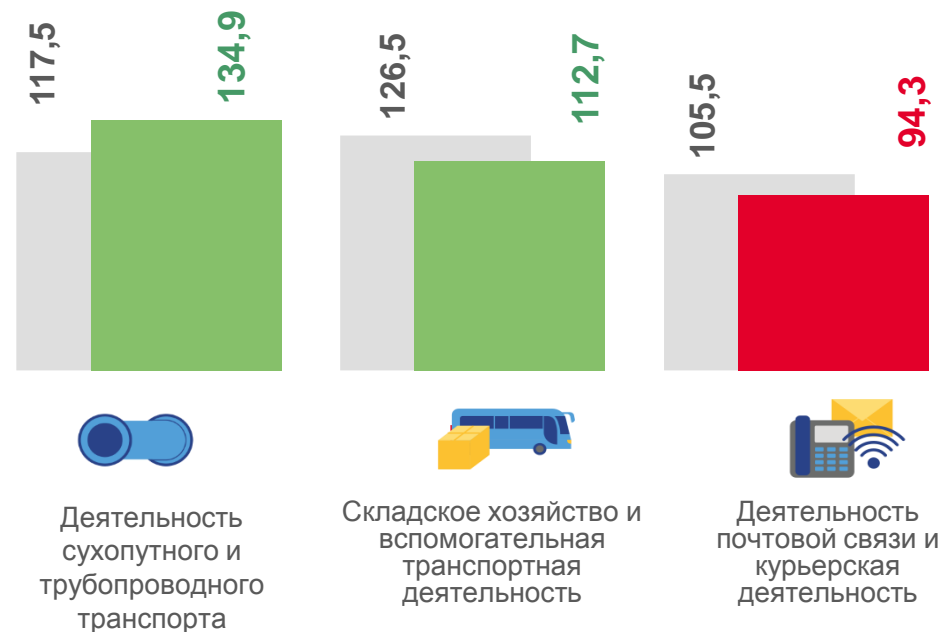


**336,3** млн руб.

**-5,7%**

Деятельность воздушного и космического транспорта

## По «чистому» виду экономической деятельности



■ январь-декабрь 2021 г. в % к январю-декабрю 2020 г.

■ январь-декабрь 2022 г. в % к январю-декабрю 2021 г.





# ОБЪЕМ ПЛАТНЫХ ТРАНСПОРТНЫХ УСЛУГ, ОКАЗАННЫХ НАСЕЛЕНИЮ РЕСПУБЛИКА АДЫГЕЯ

## ЗА ДЕКАБРЬ 2022 ГОДА

**63,1** млн рублей

Индекс физического объема к соответствующему периоду предыдущего года

**117,3%**

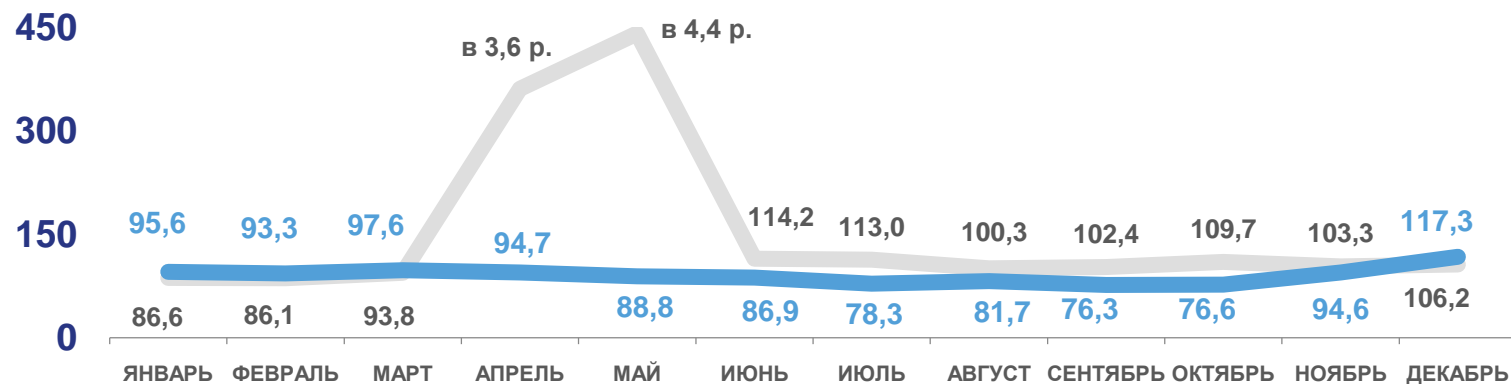
## за январь – декабрь 2022 года

**696,7** млн рублей

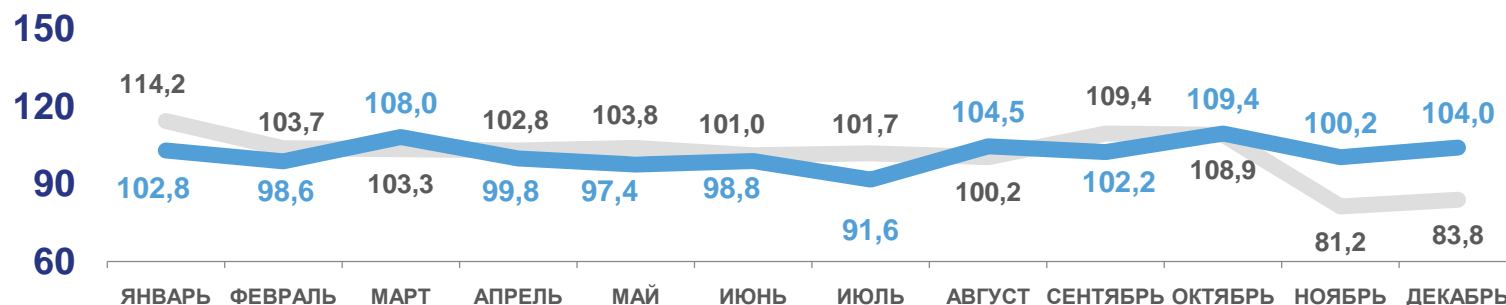
Индекс физического объема к соответствующему периоду предыдущего года

**89,1%**

(в % к соответствующему месяцу прошлого года; в сопоставимых ценах)



(в % к предыдущему месяцу; в сопоставимых ценах)



2021



2022

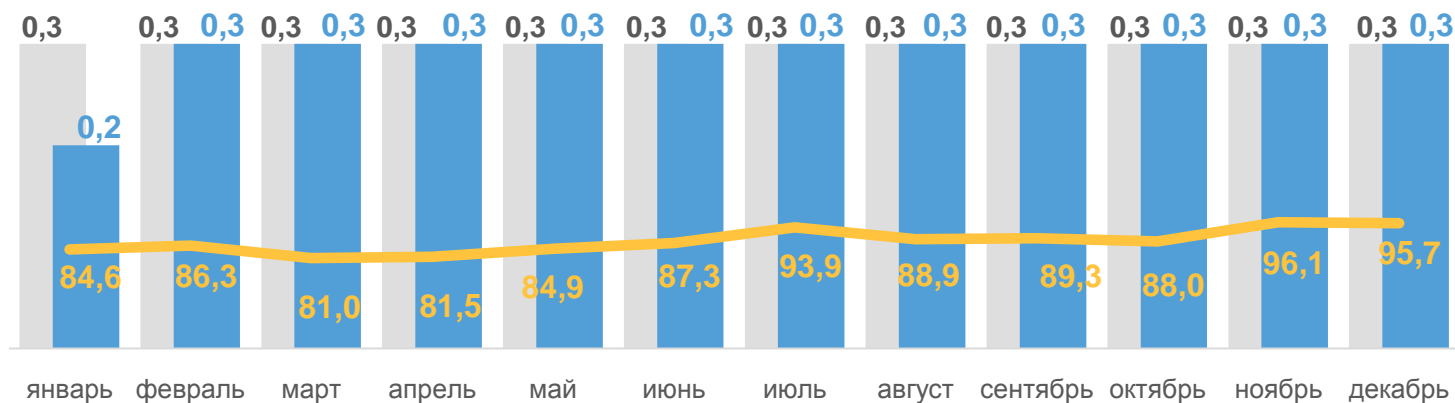




# ПЕРЕВОЗКИ ПАССАЖИРОВ АВТОМОБИЛЬНЫМ ТРАНСПОРТОМ ПО ВСЕМ ТИПАМ ОРГАНИЗАЦИЙ РЕСПУБЛИКА АДЫГЕЯ

В ЯНВАРЕ - ДЕКАБРЕ 2022 ГОДА

(млн человек)



- юридические лица
- органы исполнительной власти и органы местного самоуправления

■ 2021   ■ 2022   — в % к соответствующему месяцу предыдущего года

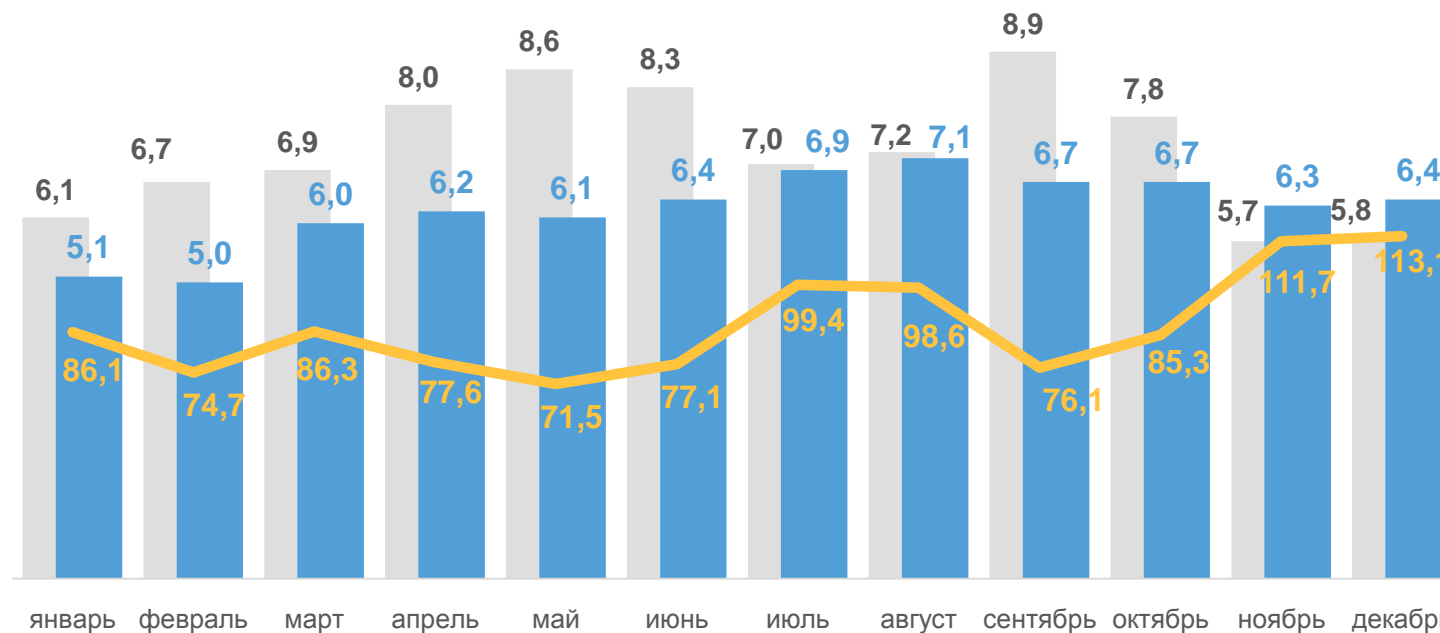
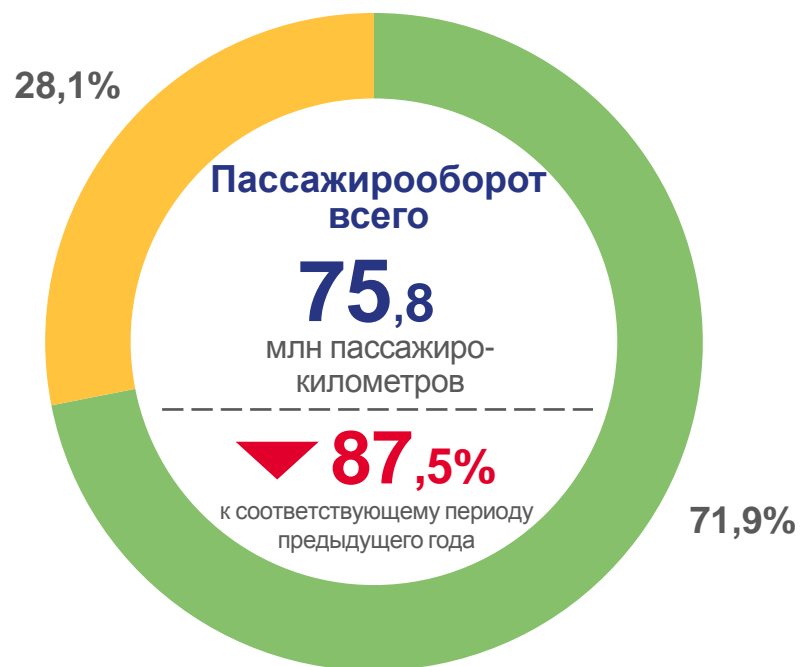




# ПЕРЕВОЗКИ ПАССАЖИРОВ АВТОМОБИЛЬНЫМ ТРАНСПОРТОМ ПО ВСЕМ ТИПАМ ОРГАНИЗАЦИЙ РЕСПУБЛИКА АДЫГЕЯ

В ЯНВАРЕ - ДЕКАБРЕ 2022 ГОДА

(млн пассажиро - километров)



- юридические лица
- органы исполнительной власти и органы местного самоуправления

■ 2021   ■ 2022   — в % к соответствующему месяцу предыдущего года